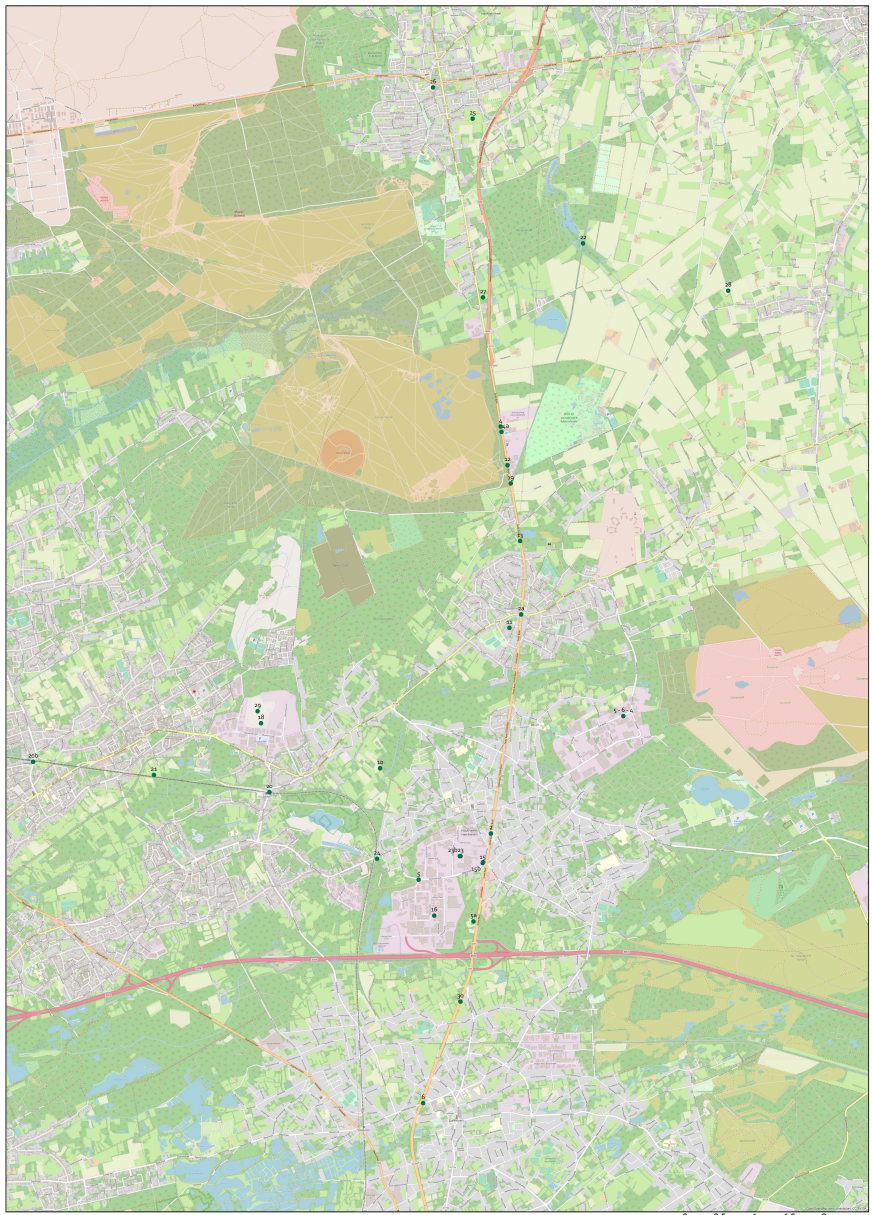


Rondetafelgesprekken

Inventarisatie 6 november 2018

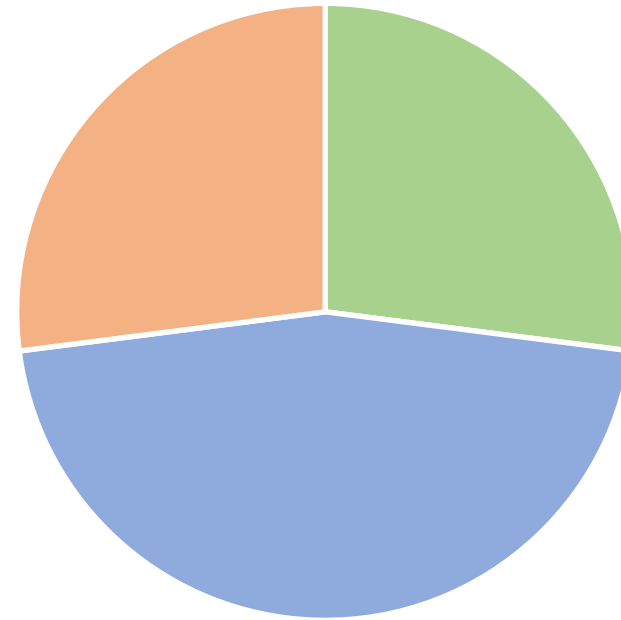
Tafel 1

Duurzame Mobiliteit



30

Duurzame Mobiliteit



■ Positief ■ Kans ■ Negatief

name	description
	Openbaar vervoer relatie Noord-Limburg - Midden-Limburg
2	Kernen en periferie
	parrallele structuur
4	Puur autodenken ?Wegen?
5	gebrek aan fietspaden
6	Brug in Zonhoven heeft fietssnelweg opgeheven
10	kleine wandelpaden + valideren van het netwerk. Lokaal netwerk -> gemeenschap
11	Achel - Don Bosco - goede verbinding
12	Baan naar ?HowetStraat? Veel ? in het verkeer
13	Van auto naar openbaar vervoer -> tramlijn. Grote baan is de kortste verbinding.
15	schakelpunt openbaar vervoer
16	Esthens (Essers?) - bedrijf met zeer veel vrachtverkeer
18	mijnterrein Heusden-Zolder -> zelfde probleem als Europark
19	fietssnelweg is parrallele structuur
20	lijn 15 (één trein per uur) /lijn 12 (rijdt niet)
21	uitbreiding knooppunten - spartacus
22	fietssnelweg! + ook kansen voor ecologische corridor
23	grootste elektrisch wagenpark, autodelen
24	mijnterreinen voor toerisme, in combinatie met het Kolenspoor
25	ecologische barrière -> dubbele barrièrewerking
26	doods centrum - geen leven
27	eco-corridor
28	landbouw maakt geen gebruik van primaire wegen
29	RUP wil bedrijventerrein opwaarderen i.p.v. bouwnijverheid. Gaan naar minder transportnood -> dubbelgebruik van de parking
30	syteem doorduwen tot Hassel?
15b	gemeentes denken na rond vraagafhankelijk verkeer. Collectief krijgt een andere betekenis. vb: verbinding tot ziekenhuis
16b	H.Essers - bedrijf met zeer veel vrachtverkeer
18b	Maasmechelen - complex project 'Op de Berg'
20b	lijn 15 (één trein per uur) /lijn 12 (rijdt niet)
23b	in kaart brengen van de wagennood van bedrijventerreinen
2a	tunnel mogelijk
4a	hoe zorg je ervoor dat iets tijdelijk niet 'te tijdelijk' is. -> Quickwins -> communicatie
5 6 7	Fietsontsluiting (5) fietsautostrade naar Hasselt (6) (fiets)ontsluiting Europark (4)
5a	overstapmogelijkheden

Chart Area

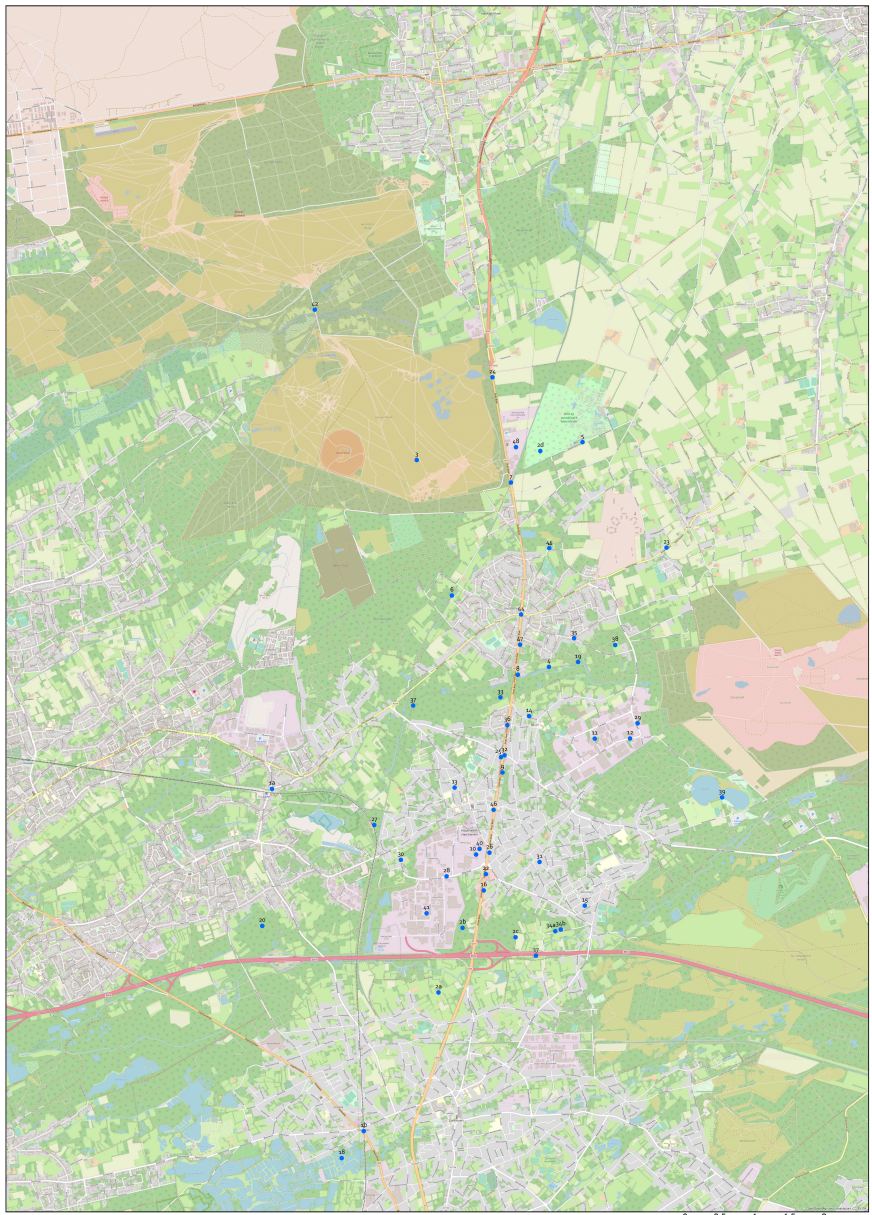
name	description
6	Brug in Zonhoven heeft fietssnelweg opgeheven
10	kleine wandelpaden + valideren van het netwerk. Lokaal netwerk -> gemeenschap
11	Achel - Don Bosco - goede verbinding
15	schakelpunt openbaar vervoer
19	fietssnelweg is parrallele structuur
23	grootste elektrisch wagenpark, autodelen
27	eco-corridor
28	landbouw maakt geen gebruik van primaire wegen
5a	overstapmogelijkheden

name	description
	Openbaar vervoer relatie Noord-Limburg - Midden-Limburg
2	Kernen en periferie
	parrallele structuur
4	Puur autodenken ?Wegen?
13	Van auto naar openbaar vervoer -> tramlijn. Grote baan is de kortste verbinding.
21	uitbreiding knooppunten - spartacus
22	fietssnelweg! + ook kansen voor ecologische corridor
24	mijnterreinen voor toerisme, in combinatie met het Kolenspoor
29	RUP wil bedrijventerrein opwaarderen i.p.v. bouwnijverheid. Gaan naar minder transportnood -> dubbelgebruik van de parking
30	syteem doorduwen tot Hassel?
15b	gemeentes denken na rond vraagafhankelijk verkeer. Collectief krijgt een andere betekenis. vb: verbinding tot ziekenhuis
18b	Maasmechelen - complex project 'Op de Berg'
23b	in kaart brengen van de wagennood van bedrijventerreinen
2a	tunnel mogelijk
4a	hoe zorg je ervoor dat iets tijdelijk niet 'te tijdelijk' is. -> Quickwins -> communicatie

name	description
5	gebrek aan fietspaden
12	Baan naar ?HowetStraat? Veel ? in het verkeer
16	Esthens (Essers?) - bedrijf met zeer veel vrachtverkeer
18	mijnterrein Heusden-Zolder -> zelfde probleem als Europark
20	lijn 15 (één trein per uur) /lijn 12 (rijdt niet)
25	ecologische barrière -> dubbele barrièrewerking
26	doods centrum - geen leven
16b	H.Essers - bedrijf met zeer veel vrachtverkeer
20b	lijn 15 (één trein per uur) /lijn 12 (rijdt niet)

Tafel 2

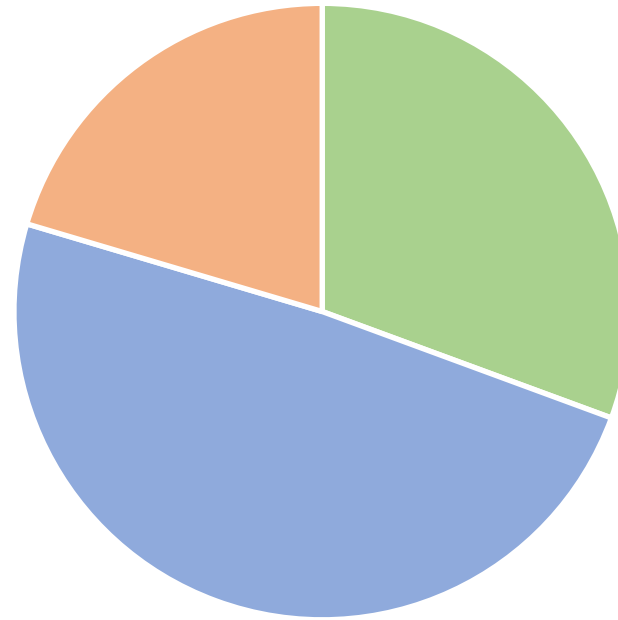
Duurzame Gebiedsontwikkeling



Duurzame gebiedsontwikkeling 0 0,5 1 1,5 2 Kilometers

48

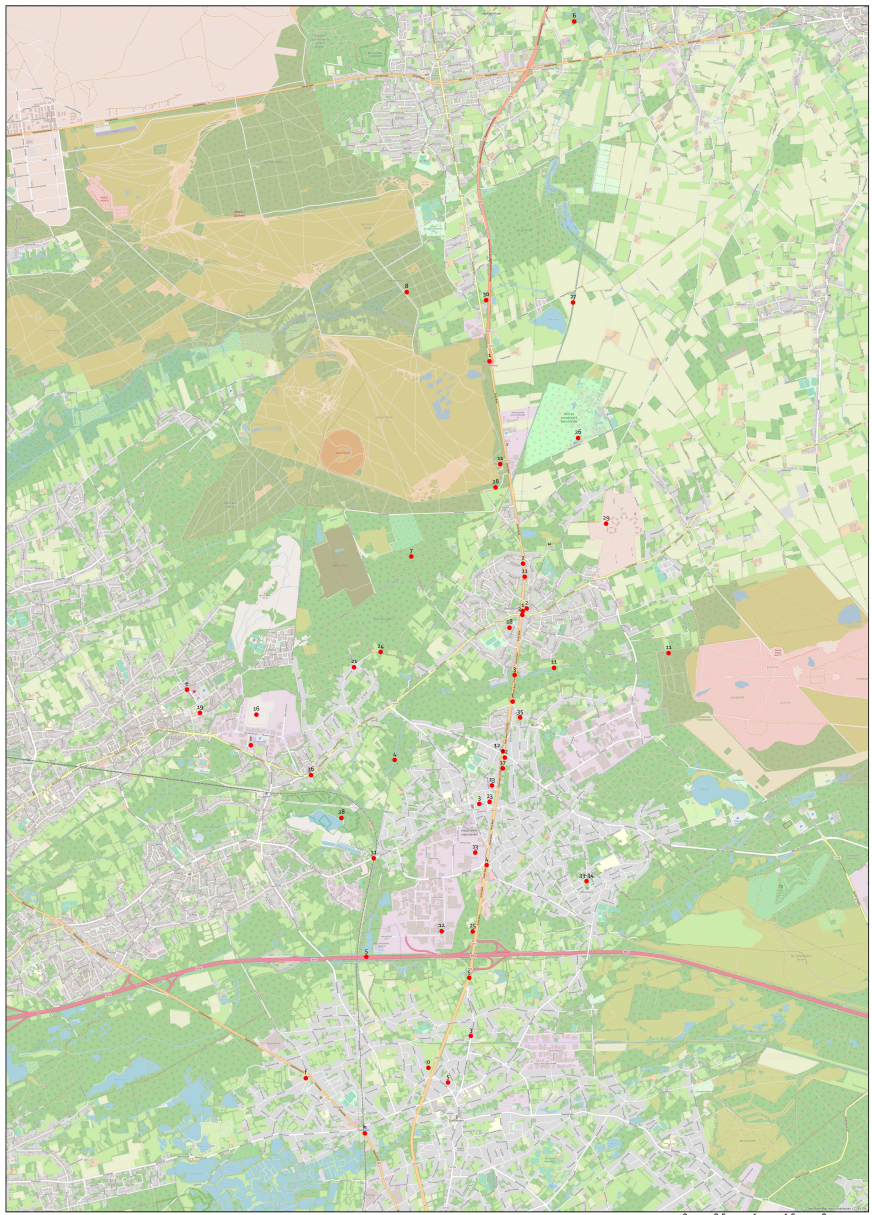
Duurzame gebiedsontwikkeling



■ Positief ■ Kans ■ Negatief

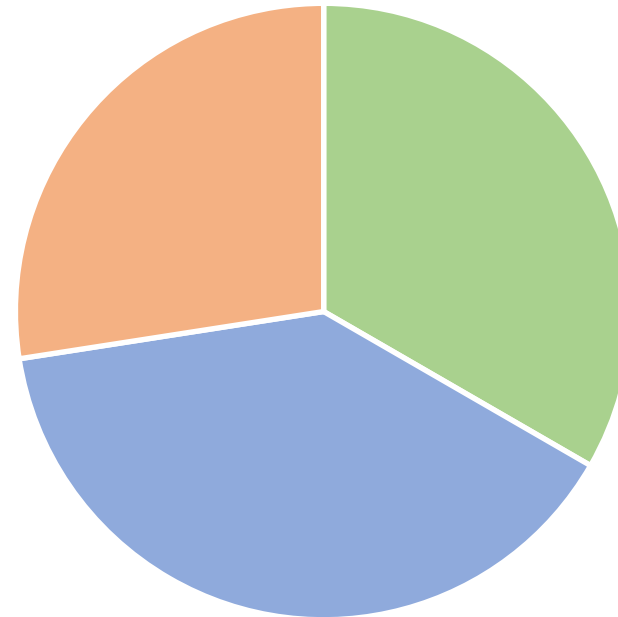
Tafel 3

Participatie en Communicatie



36

Participatie en communicatie



■ Positief ■ Kans ■ Negatief