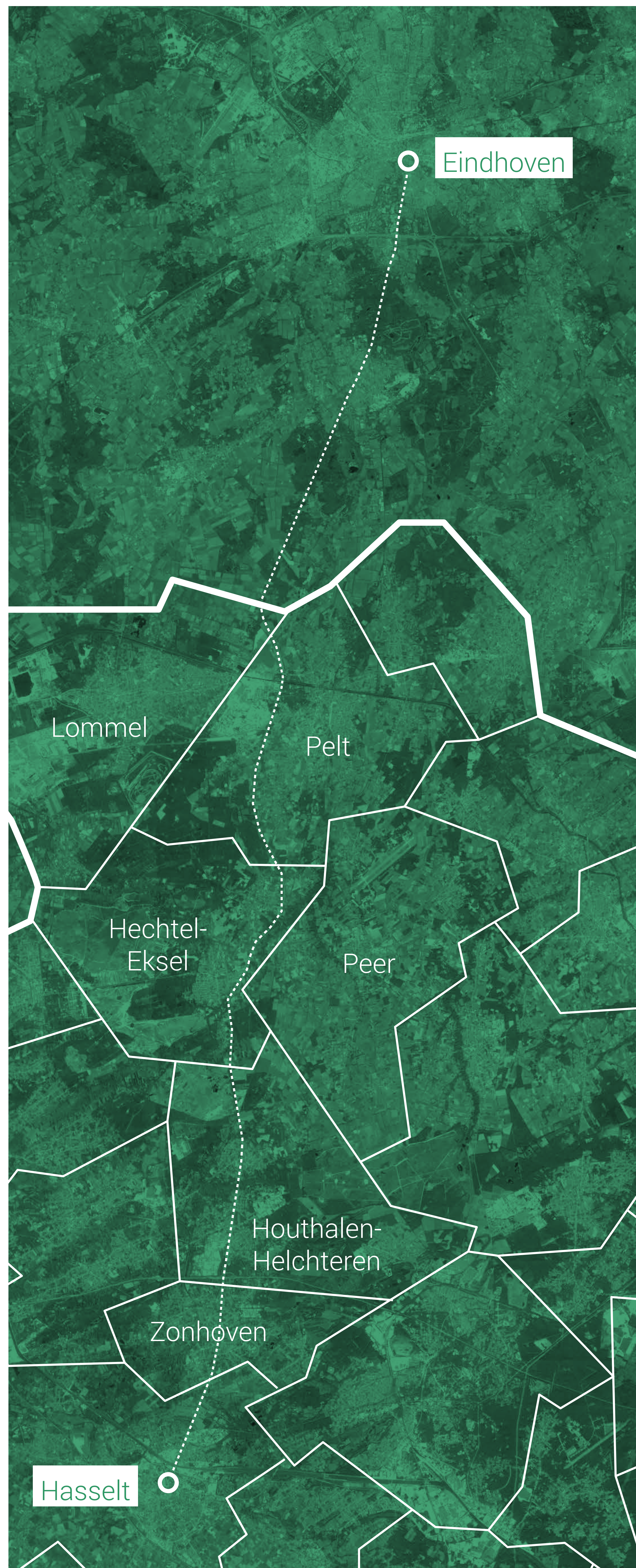


Samen geraken we verder

De Limburgse Noord-Zuidverbinding, tussen Hasselt en de Nederlandse grens richting Eindhoven, loopt dwars door het centrum van Houthalen-Helchteren. De huidige weg kan het **stijgende aantal auto's** niet opvangen en dat is nefast voor de **leefbaarheid** in de regio. Toch is de Noord-Zuid meer dan alleen een verkeersknoop: de leefbaarheid in Houthalen-Helchteren en daarbuiten, de **economische ontsluiting** van Noord-Limburg en hoe we omgaan met de aanwezige **open ruimte en natuur** zijn belangrijke knelpunten.

Al jaren wordt er gezocht naar een oplossing voor de puzzel. Zonder resultaat. Tegengestelde belangen, een eenzijdige kijk en de klassieke procedures die weinig ruimte laten voor dialoog zijn de oorzaak hiervan. In 2018 besliste de Vlaamse Regering om de Noord-Zuidverbinding uit te voeren onder het **decreet 'complexe projecten'**. In deze nieuwe procedure staan **dialoog, participatie en multidisciplinair werken centraal**, vanaf dag één.



Waar staan we nu met Noord-Zuid?

Met de Startbeslissing in 2018 werd de Noord-Zuid erkend als Complex Project. Die nieuwe procesaanpak onderscheidt vier fasen. Op dit moment bevindt het project zich in de onderzoeksfase. Het doel van die fase is om de beste oplossing, het zogenaamde voorkeursalternatief, te filteren uit een brede waaier van mogelijkheden. Dat gebeurt in twee stappen.

Eerst worden de verschillende alternatieven vormgegeven in het verkennende onderzoek. Deze stap is nu afgerond. Vervolgens worden deze alternatieven verder verfijnd en worden de effecten ervan onderzocht. Wanneer dat geïntegreerde onderzoek afgerond is, kan een afgewogen keuze gemaakt worden. Het voorkeursbesluit van de Vlaamse Regering legt in het gekozen alternatief definitief vast.

 **Verkenningfase**
2017 - 2018

De Vlaamse Regering beslist met de Startbeslissing om het onderzoekstraject op te starten.

 **Onderzoeksfase**
2018 - 2021*

Het onderzoeksteam filtert de beste oplossing uit een brede waaier van mogelijkheden.

 **Uitwerkingsfase**
2021 - 2024*

De gekozen oplossing wordt verder uitgewerkt en geconcretiseerd tot een uitvoerbaar project. Dit wordt vastgelegd in het projectbesluit.

 **Uitvoeringsfase**
2024 - 2029*

De voorbereidende werken worden in gang gezet in 2024. De effectieve start van de werken van het hoofdproject is voorzien in 2026.

* De timing is indicatief. Bekijk de volledige procedure op www.noordzuidlimburg.be/procedure.

Wat is ...?

Cocreatieweek

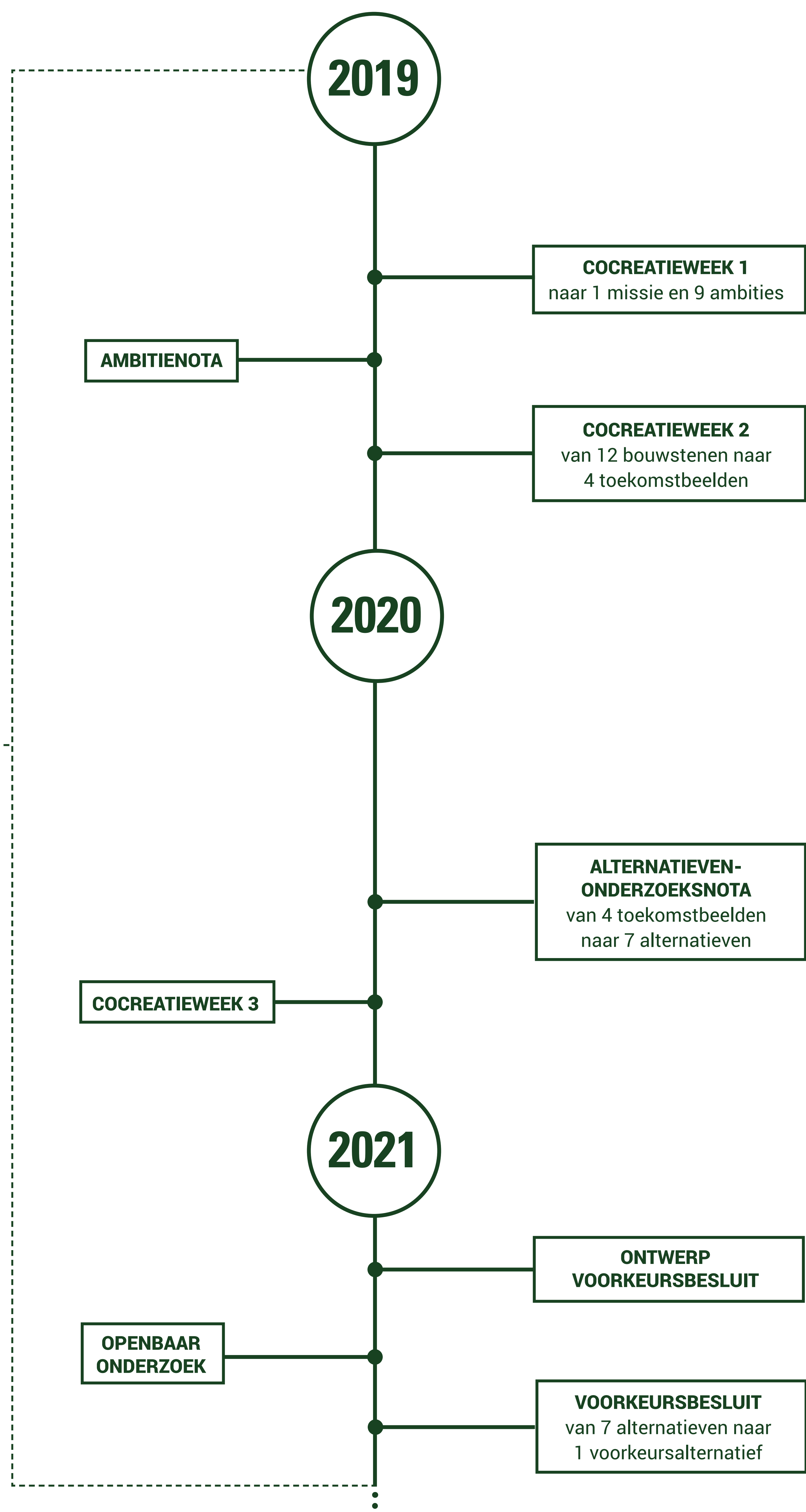
Tijdens de cocreatieweek worden er elke dag bewoners, bedrijven, overheidsinstellingen en andere belanghebbenden rond de tafel gebracht om samen met de opdrachtgevers en het studieteam te werken aan de oplossingen.

Openbaar onderzoek

Het ontwerp van het voorkeursbesluit wordt in 2021 voorgelegd aan het grote publiek tijdens een openbaar onderzoek. Iedereen krijgt dan 60 dagen de tijd om feedback te geven.

Voorkeursbesluit

Het voorkeursbesluit omvat de definitieve keuze voor één alternatief voor het complexe project.



Gezamenlijke missie en negen ambities voor een integraal project

Samen met diverse belanghebbenden en andere actoren werd in het voorjaar van 2019 intensief samengewerkt (via bilateraal overleg, werksessies, veldwerk, ...) aan een gezamenlijke missie en ambities. De missie en negen ambities zijn het kompas dat ons moet leiden naar een gedragen oplossing voor de Noord-Zuid Limburg.

Missie

Noord-Zuid Limburg bouwt mee aan een sterke en aantrekkelijke regio met meer kwaliteiten voor wonen, werken, ondernemen, natuur en recreatie. Noord-Zuid Limburg zet daarbij in op duurzame mobiliteit én duurzame ruimte.

AMBITIE 1

Noord-Zuid Limburg ondersteunt de economische activiteiten in de ruimere regio als verzamelende vrachtas voor wegtransport op regionaal niveau en verbinding naar het internationale wegennet. Tegelijk zet Noord-Zuid Limburg in op een shift naar duurzaam combitransport via het spoor, kanaal en de weg.

AMBITIE 2

Noord-Zuid Limburg zet in op het optimaliseren en verder uitbouwen van een snel en betrouwbaar noord-zuid regionaal openbaar vervoerssysteem en maximaliseert zo de kansen voor een duurzame modal shift voor personenvervoer. Tegelijk verzekert Noord-Zuid Limburg een veilige en vlotte verkeersas voor de wagen als verbinding naar het hoofdwegennet.

AMBITIE 3

Noord-Zuid Limburg zet in op een hoogwaardig (voor)stedelijk fiets- en openbaar vervoernetwerk dat enerzijds het stedelijke systeem Hasselt-Genk versterkt en anderzijds het drukke zuidelijke segment van de N715 tussen Helchteren en Hasselt ontlast.

AMBITIE 4

Noord-Zuid Limburg is een belangrijke hefboom voor een betere leefomgeving en zet daarom in op kernversterking, het verhogen van het ruimtelijke rendement en het verduurzamen van lokale verplaatsingen.

AMBITIE 5

Vanuit een duidelijke profilering versterkt Noord-Zuid Limburg de toekomstmogelijkheden voor de bedrijventerreinen en organiseert daarbij een betere ontsluiting en ruimtelijke inbedding.

AMBITIE 6

Noord-Zuid Limburg vraagt een wervend ruimtelijk project voor de Grote Baan dat inzet op een sterke identiteit, op de leesbaarheid van landschap en kernen en op een betere oversteekbaarheid van Grote Baan zelf.

AMBITIE 7

Noord-Zuid Limburg zoekt afstemming met de unieke eenheden natuur door ze in stand te houden en waar mogelijk te versterken en beter met elkaar te verbinden. Als structurerende groenblauwe schakels vormen beekvalleien hierbij belangrijke ruimtelijke dragers.

AMBITIE 8

Met het versterken van de grote regionale landschappen, het Kolenspoor en de hoogdynamische domeinenschakel (van Molenheide over Kelchterhoef en Hengelhoef tot Bokrijk) draagt Noord-Zuid Limburg bij aan de verdere uitbouw van een meer leesbare, performante en duurzame recreatieve structuur voor de regio.

AMBITIE 9

Noord-Zuid Limburg zoekt afstemming met de aanwezige land- en bosbouw en gaat op zoek naar kansen voor het versterken en verbreden van de landbouwstructuur.

Publieke raadpleging

Alternatievenonderzoeksnota (AON)

WAT IS DE ALTERNATIEVENONDERZOEKSNOTA?

De zeven alternatieven die uit het verkennende onderzoek kwamen, worden aan een geïntegreerd onderzoek onderworpen. Zowel de alternatieven als de onderzoeksmethode staan beschreven in de alternatievenonderzoeksnota (AON), respectievelijk in hoofdstukken 2 en 3.

WAAR KAN IK DE AON RAADPLEGEN?

- Op de website www.noordzuidlimburg.be/raadpleging.
- In de gemeente- en stadhuizen van Hasselt, Houthalen-Helchteren, Zonhoven, Hechtel-Eksel, Peer, Pelt en Heusden-Zolder en via hun websites.
- Via de websites:
www.complexeprojecten.be,
www.mervlaanderen.be,
www.dewerkvennootschap.vlaanderen en
www.omgevingvlaanderen.be.

WANNEER EN HOE KAN IK REAGEREN?

- Wie dat wil, kan van 16 maart tot en met 15 april 2020 (30 dagen) reageren op de alternatievenonderzoeksnota. Adviesinstanties krijgen 45 dagen de tijd.
- Opmerkingen op de nota indienen, doet u bij voorkeur via het formulier op www.noordzuidlimburg.be/raadpleging.
- U kunt ook een brief tegen ontvangstbewijs afgeven bij de bovenstaande gemeenten, of opsturen naar De Werkvennootschap (Botanic Tower, Sint-Lazaruslaan 4-10, 1210 Sint-Joost-ten-Node).

WELKE INFORMATIE KAN MIJN OPMERKING BEVATTEN?

- Misschien wilt u ons wijzen op bepaalde aandachtspunten binnen of in de omgeving van het betrokken gebied (verkeersproblematiek, landbouwgebieden, fauna en flora, belangrijke gebouwen en landschappen ...) zodat deze kunnen worden meegenomen in het verdere onderzoek.
- Misschien heeft u nog aanvullingen op de onderzoeksvragen die ons verder moeten helpen in het verder verfijnen van de verschillende alternatieven.
- Misschien vindt u dat een bepaald effect over het hoofd gezien wordt of dat de methode voor de berekening/meting/beschrijving/inschatting van het effect niet voldoende duidelijk is.
- Misschien vindt u dat er toch nog bepaalde onderzoeken ontbreken of heeft u vragen bij de aanpak ervan of heeft u vragen/aanvullingen bij de voorgestelde fasering van het onderzoek.
- Misschien wilt u een ander alternatief voorstellen, bijvoorbeeld op een andere locatie, in een andere combinatie, ...

Wat gebeurt er met mijn opmerkingen?

Uw opmerkingen worden, samen met de adviezen, verwerkt in het overwegingsdocument, wat betekent dat deze niet letterlijk en integraal, maar eerder samengevat en gebundeld worden weergegeven. Het document geeft kort een overzicht van de raadpleging, de ontvangen inspraakreacties en adviezen, de antwoorden hierop en een overzicht van de aanpassingen aan de AON die daaruit voortvloeien. De geactualiseerde AON wordt gepubliceerd op de website.



Lees meer over de bouwstenen in het Intermezzo
Bouwstenen in de AON via www.noordzuidlimburg.be/AON

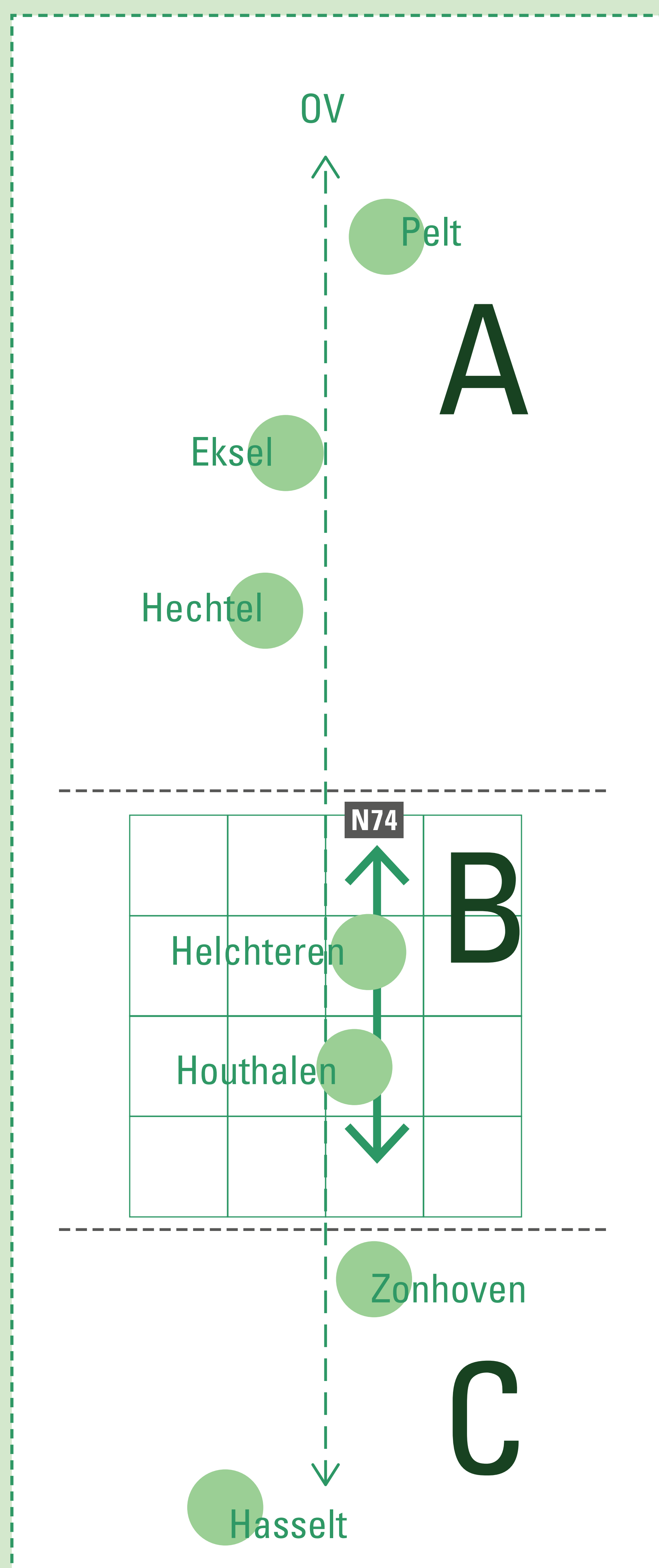


Onderzoeksgebied

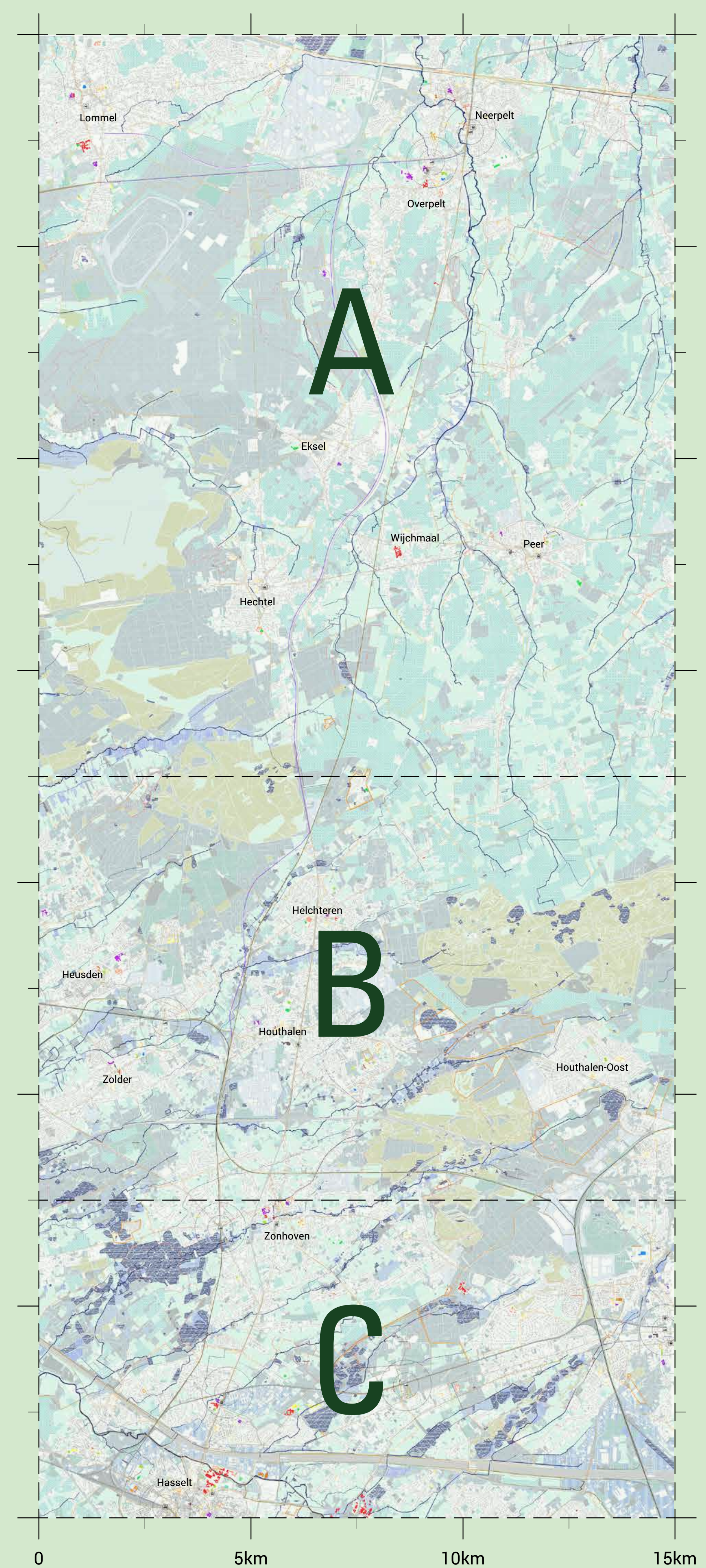
ONDERZOEK IN DRIE DEELZONES

De realisatie van de missie en de negen ambities vraagt een onderzoek dat zich afspeelt op verschillende schalen. Ingrijpen op het netwerk van wegen (wegverbinding N74) en openbaar vervoer (Spartacus Lijn 3) heeft een belangrijke invloed op hoe mensen en goederen zich verplaatsen in de ruime regio. Tegelijk hebben diezelfde ingrepen ook op lokale schaal een belangrijke impact met onder andere nieuwe verplaatstingspatronen en concrete ruimtelijke conflicten, kansen en veranderingen.

Voor het opbouwen van de alternatieven en het benoemen van een concreet maatregelenpakket per alternatief is daarom een onderzoeksgebied afgebakend van Hasselt tot Pelt. De opdeling in deelzones (A, B, C) laat toe het onderzoek helder te structureren en gericht tussen schaalniveaus te verspringen. Onderzoeken op regioschaal (bijvoorbeeld mobiliteitsonderzoeken) gebruiken het onderzoeksgebied van Hasselt tot Pelt (A en B en C). Voor concreet ruimtelijk onderzoek wordt ingezoomd tot op het niveau van een deelzone (A of B of C).



Aanleiding en deelzones

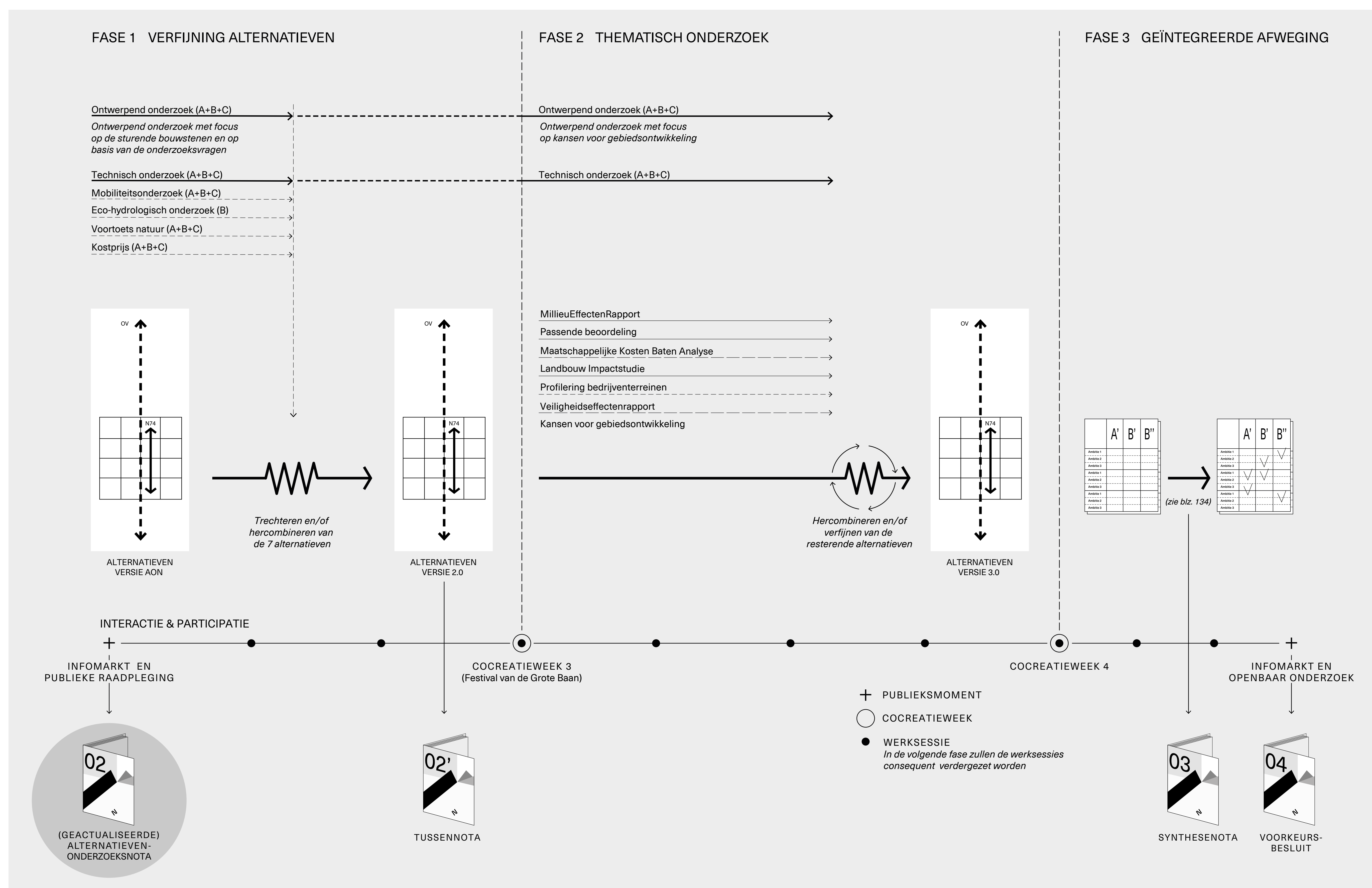


Projectgebied

Geïntegreerd onderzoek in 3 fasen

Om een afweging tussen de verschillende alternatieven mogelijk te maken, wordt een breed scala aan onderzoeken voorzien. Aan een aantal van deze onderzoeken is een wettelijk kader gekoppeld dat de wijze van uitvoeren vastlegt. Dit is bijvoorbeeld het geval voor de milieueffectenrapportage (MER). Andere onderzoeken

worden uitgevoerd volgens algemeen aanvaarde methodieken (MKBA, LIS). Voor andere onderzoeken bestaat geen vaste methodiek (technisch onderzoek) of wordt door de onderzoekers zelf een aanpak ontwikkeld (ontwerpend onderzoek).



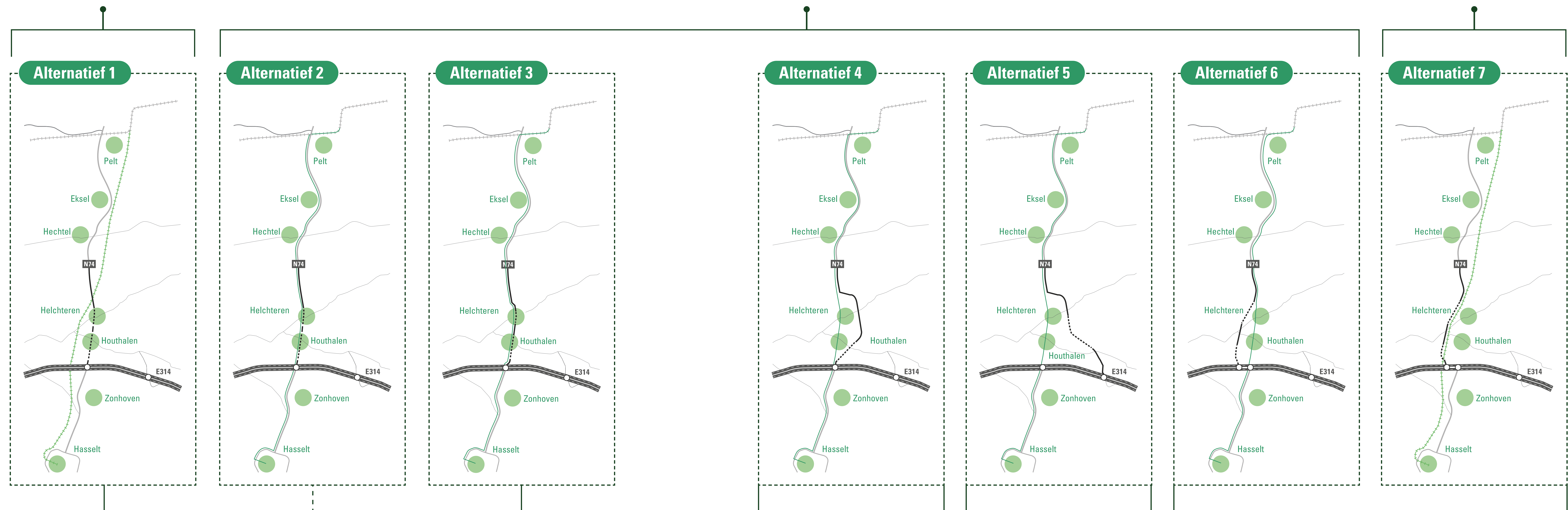
Op de onderzoekstafel: ZEVEN ALTERNATIEVEN

**STURENDE
BOUWSTEEN 1**
Openbaar vervoersysteem

TREIN
Startpunt is het tracé
op oude spoorlijn L18

SNELTRAM
Startpunt is een tracé
via de N74 en N715

TREIN
Startpunt is het tracé
op oude spoorlijn L18



**STURENDE
BOUWSTEEN 2**
Regionale
wegverbinding N74

Beschrijving
wegtracé

TRACÉ GROTE BAAN

De N74 volgt het tracé van de Grote Baan waarbij twee tunnels de druk op de centra van Houthalen en Helchteren verlichten. Bovenop deze tunnels is er ruimte voor wandelaars en fietsers, openbaar vervoer, groen, ...

Uitwisseling
lokaal Verkeer

Verknoping met het lokaal verkeer thv de Koolmijnlaan, Mangelbeekvallei en Helchteren Noord.

Verknoping thv de Koolmijnlaan, Herenbaan Oost en de Kazernelaan. Hierbij zal verkeer aan deze kruispunten in en uit de tunnel kunnen rijden. Hiervoor kan enkel gewerkt worden met een cut-and-cover tunnel.

OOSTELIJK TRACÉ BIS

Het oost tracé bis takt aan op de op- en afrit Houthalen-Helchteren. Hierna tunnelt de N74 bijna direct onder het gebied van de Hofstraat en onder Ten Hout door om opnieuw boven te komen ter hoogte van Europark. De aanwezigheid van woningen vraagt om een boortunnel.

De N74 sluit aan op het lokale netwerk ter hoogte van Europark en de Kazernelaan.

OOSTELIJK TRACÉ

Het oost tracé vertrekt van de op- en afrit Park Midden Limburg en loopt volledig langs de kernen Houthalen Oost, Houthalen en Helchteren. Om het waardevolle natuurgebied en het militaire domein te beschermen wordt een tunnel voorzien.

Het lokaal verkeer sluit aan op de N74 via de Weg naar Zwartberg en de Kazernelaan.

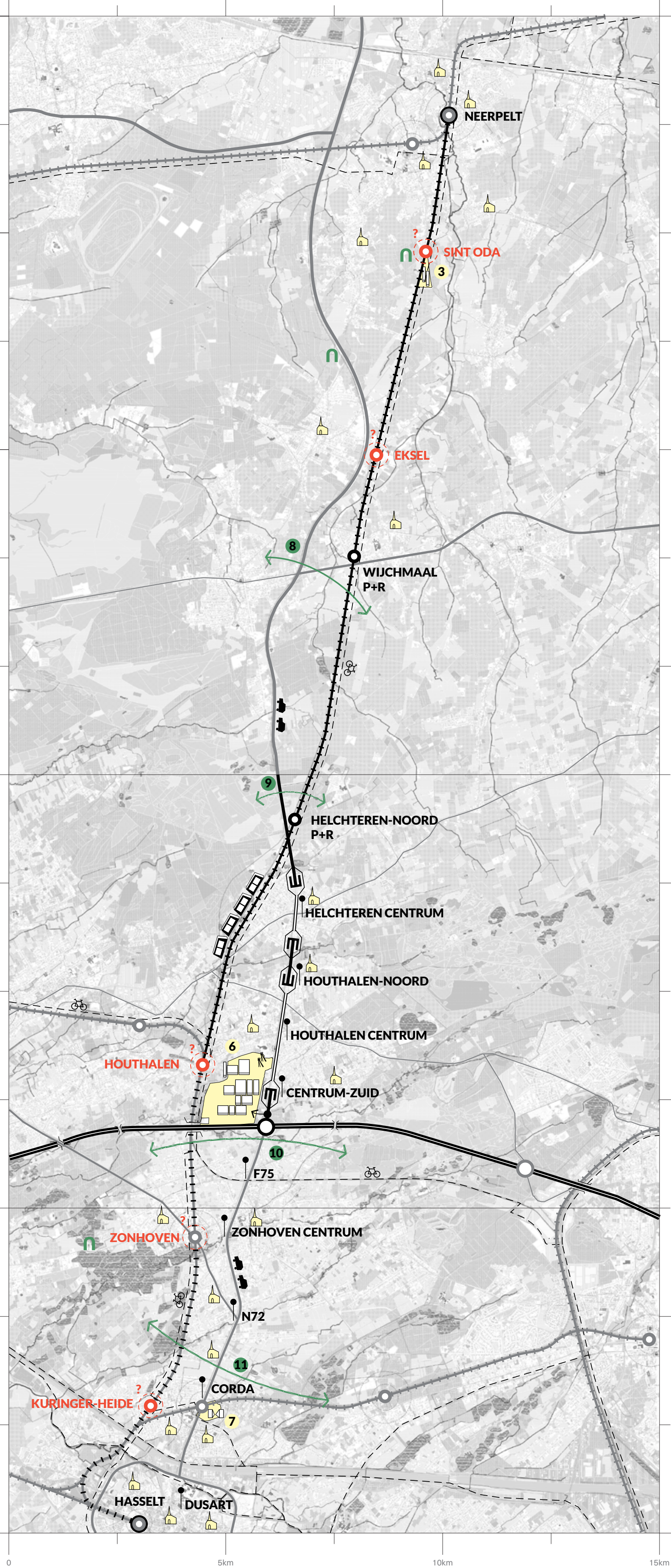
WESTELIJK TRACÉ

De N74 wordt omgeleid langs de westzijde van Houthalen-Helchteren, parallel aan de oude spoorlijn en de fietssnelweg F74. In functie van waardevolle natuurgebieden en leefbaarheid worden tunnels voorzien.

Het lokaal verkeer sluit ter hoogte van Centrum-Zuid en ten noorden van Helchteren aan op de N74.

Drie keer tracé Grote Baan

Alternatief 1

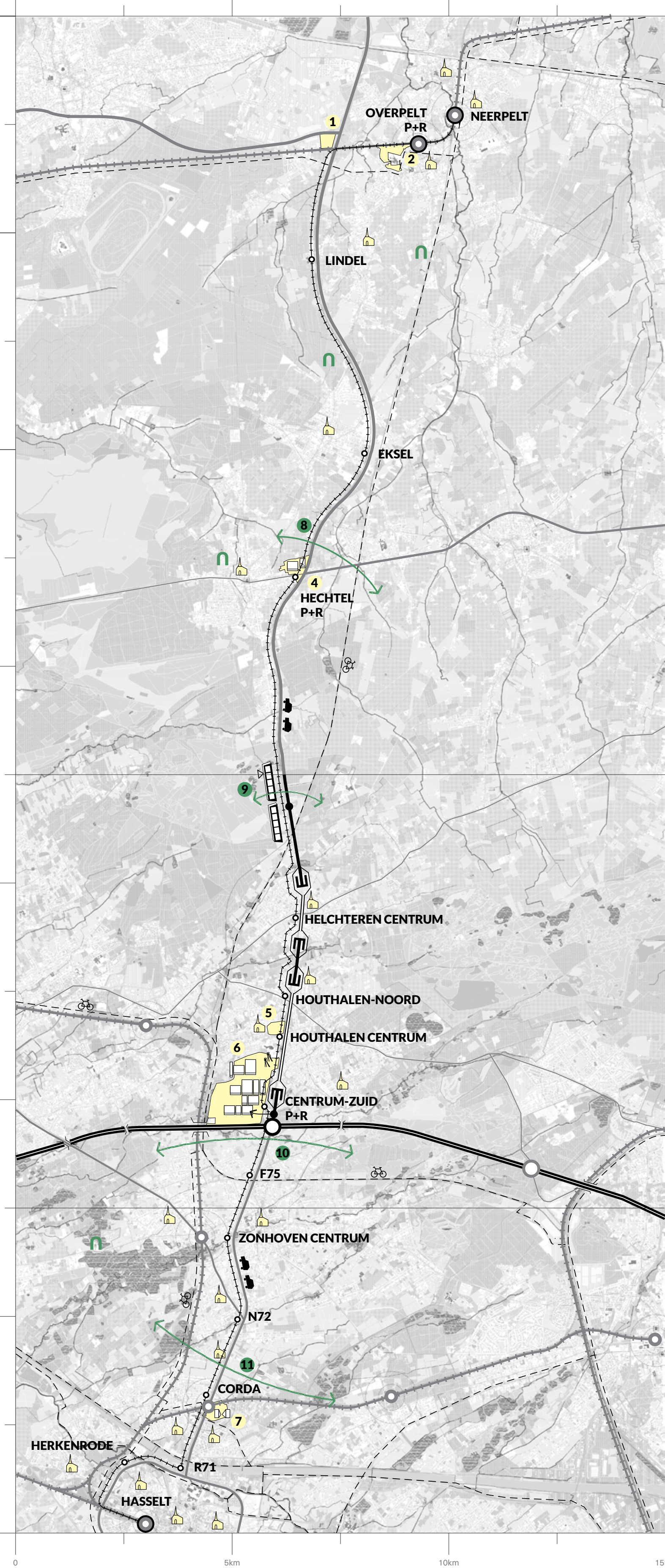


Trein op L18 N74 via Grote Baan

Op de voormalige spoorwegbedding L18 rijdt een trein. De regionale wegverbinding N74 volgt de Grote Baan. Twee tunnels onder Houthalen en Helchteren halen het doorgaande noord-zuidverkeer uit die kernen.

Op de Grote Baan, bovenop de tunnels, rijdt het lokale verkeer van en naar de kernen. Ook het verkeer vanop de oost-westverbindingen rijdt bovenop de tunnels. Er is een performante busverbinding van Helchteren tot in Hasselt, via de N74/N715, met haltes in de verschillende kernen.

Alternatief 2

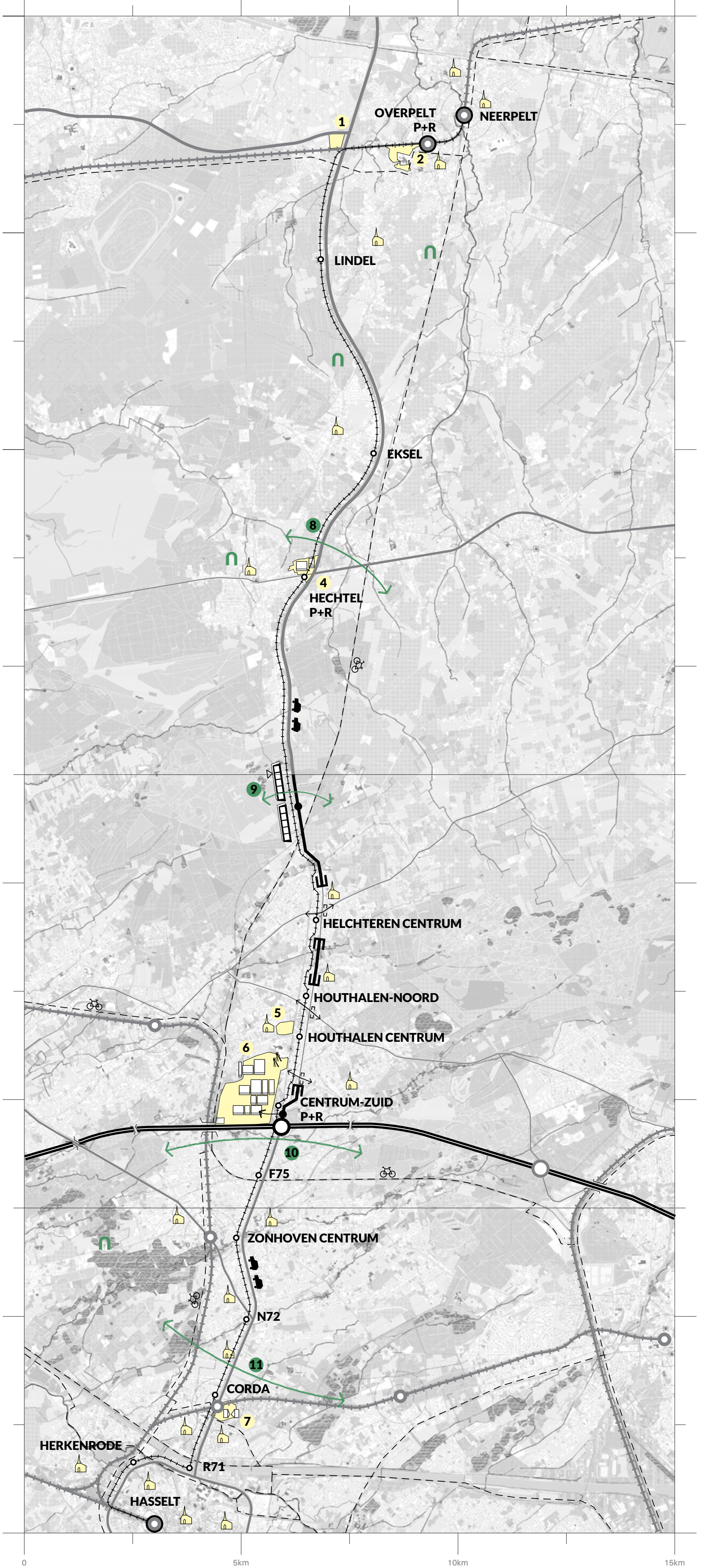


Sneltram en N74 via Grote Baan

Van Hasselt tot de snelweg E314 rijdt een sneltram langs de N74, met haltes vlak bij de verschillende kernen. In Houthalen-Helchteren rijdt de sneltram langs de Grote Baan (N715). Ten noorden van Helchteren rijdt de sneltram tegen hogere snelheid via de N74 tot in Pelt. Hij heeft er minder haltes.

De regionale wegverbinding N74 volgt de Grote Baan. Twee tunnels onder Houthalen en Helchteren halen het doorgaande noord-zuidverkeer uit die kernen. Op de Grote Baan, bovenop de tunnels, rijdt het lokale verkeer van en naar de kernen. Ook het verkeer vanop de oost-westverbindingen rijdt bovenop de tunnels.

Alternatief 3



Sneltram en N74 via Grote Baan

Van Hasselt tot de snelweg E314 rijdt een sneltram langs de N74, met haltes vlakbij de verschillende kernen. In Houthalen-Helchteren rijdt de sneltram langs de Grote Baan (N715). Ten noorden van Helchteren rijdt de sneltram, tegen hogere snelheid via de N74 tot in Pelt. Hij heeft er minder haltes.

Twee tunnels onder Houthalen en Helchteren halen het doorgaande noord-zuidverkeer uit die kernen. Anders dan bij alternatief 2 worden de oost-westverbindingen hier wel rechtstreeks op de tunnels aangesloten. Hierdoor ontstaan bovengronds autoluwe zones op de Grote Baan, met uitsluitend lokaal verkeer.

Legende

- Fietssnelweg
- - - Lokale weg
- Primaire weg II
- == Hoofdweg

BOUWSTEEN 1

- +— Treinspoor (nieuw/bestaand)
- +— Tramspoor
- Treinstation (nieuw/bestaand)
- Te onderzoeken station
- Tramhalte
- ↑ HOV-halte

BOUWSTEEN 2

- Primaire weg I (nieuw/bestaand)
- Tunnelmond
- Verknoping
- Op- en afrit (nieuw/bestaand)
- Grote Baan

VOORZIENINGEN EN ACTIVITEITENCLUSTERS

- 1 Corda Noord
- 2 Afbakening kleinstedelijk gebied Neerpelt-Overpelt
- 3 Sint Oda
- 4 RUP Peerderbaan
- 5 Centrumproject HH
- 6 Centrum-Zuid
- 7 Corda Campus

HEFBOOM VOOR KERNVERSTERKING

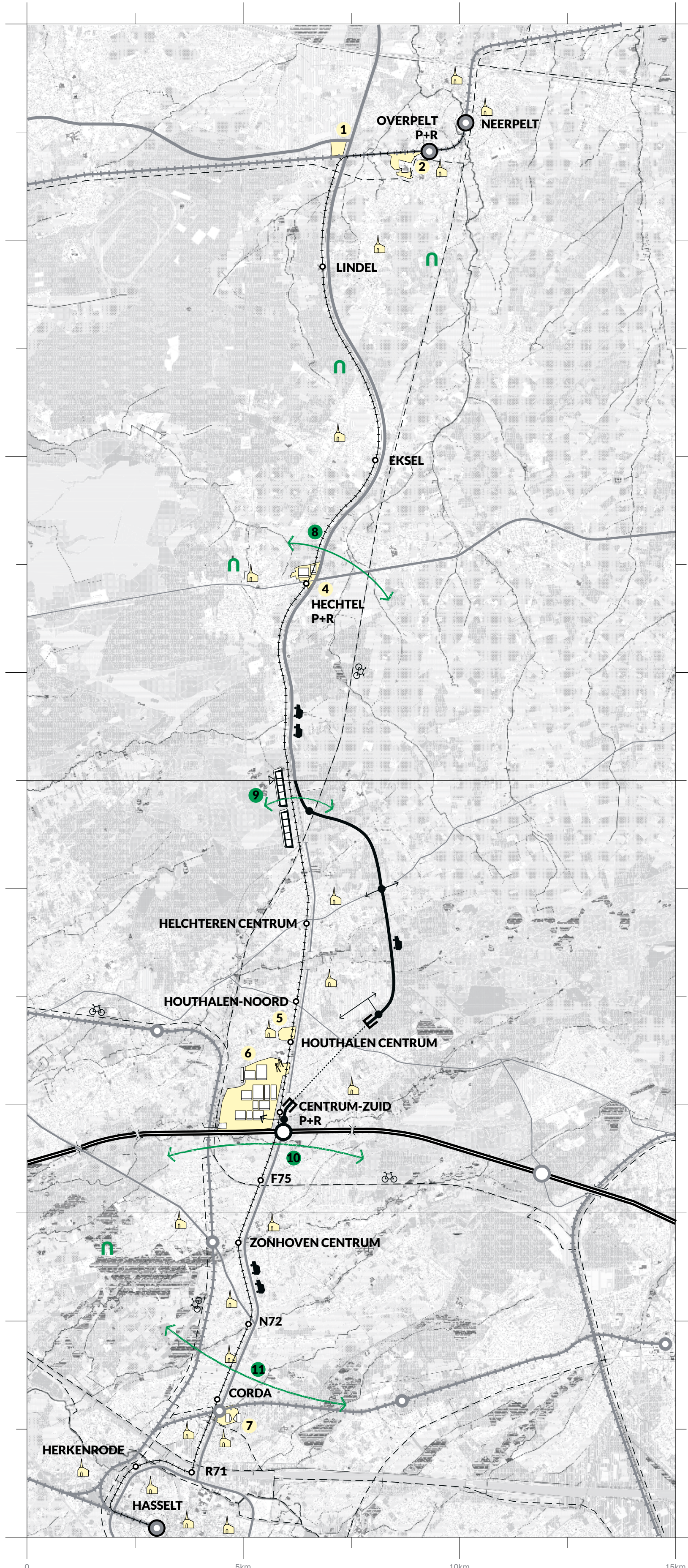
- Kernen

LANDSCHAPPELIJKE EN ECOLOGISCHE KANSEN

- 8 Onthaalpunt
- 8 Ecologische verbinding bronengebied Grote Nete en vallei Bolisserbeek
- 9 Europees ecologische corridor
- 10 Ecologische verbinding Lambek - Rode Beek
- 11 Ecologische verbinding Midden-Limburgs vijvergebied en Demerbekken

Twée keer oostelijk tracé

Alternatief 4

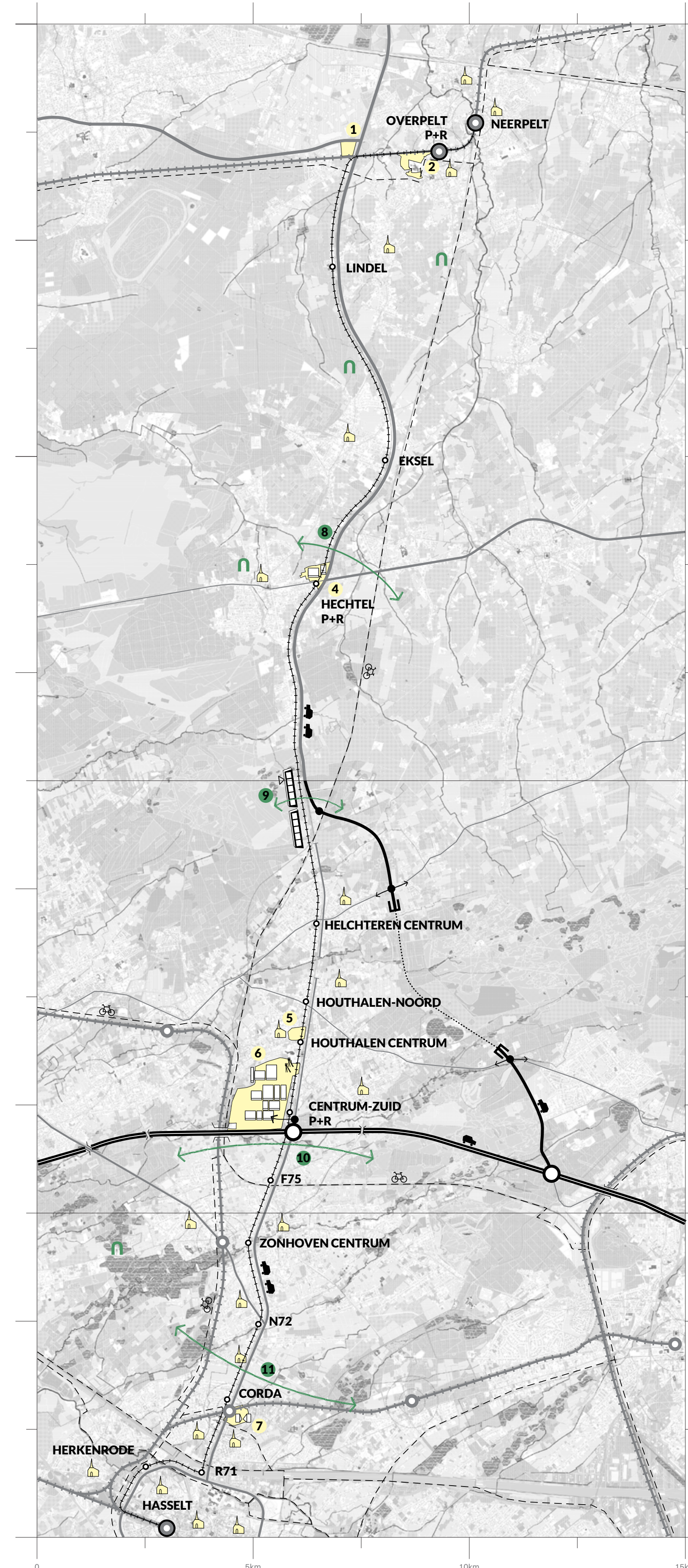


Sneltram op Grote Baan N74 via oostelijk tracé bis

Van Hasselt tot de snelweg E314 rijdt een sneltram langs de N74, met haltes vlak bij de verschillende kernen. In Houthalen-Helchteren rijdt de sneltram langs de Grote Baan (N715). Ten noorden van Helchteren rijdt de sneltram tegen hogere snelheid via de N74 tot in Pelt. Hij heeft er minder haltes.

De regionale wegverbinding N74 volgt een oostelijk tracé vanaf de op- en afrit Houthalen-Helchteren (E314) tot voorbij het noorden van Helchteren. Een tunnel start aan de Grote Baan vlak bij de op- en afrit Houthalen-Helchteren (E314) en loopt onder het gebied van de Hofstraat en onder Ten Hout door richting Europark. Vanaf Europark zet de weg zich verder via een oostelijk tracé dat aansluit op Europark en de Kazernelaan. Op de Grote Baan worden maatregelen genomen om doorgaand verkeer te weren.

Alternatief 5



Sneltram op Grote Baan N74 via oostelijk tracé

Van Hasselt tot de snelweg E314 rijdt een sneltram langs de N74, met haltes vlak bij de verschillende kernen. In Houthalen-Helchteren rijdt de sneltram langs de Grote Baan (N715). Ten noorden van Helchteren rijdt de sneltram tegen hogere snelheid via de N74 tot in Pelt. Hij heeft er minder haltes.

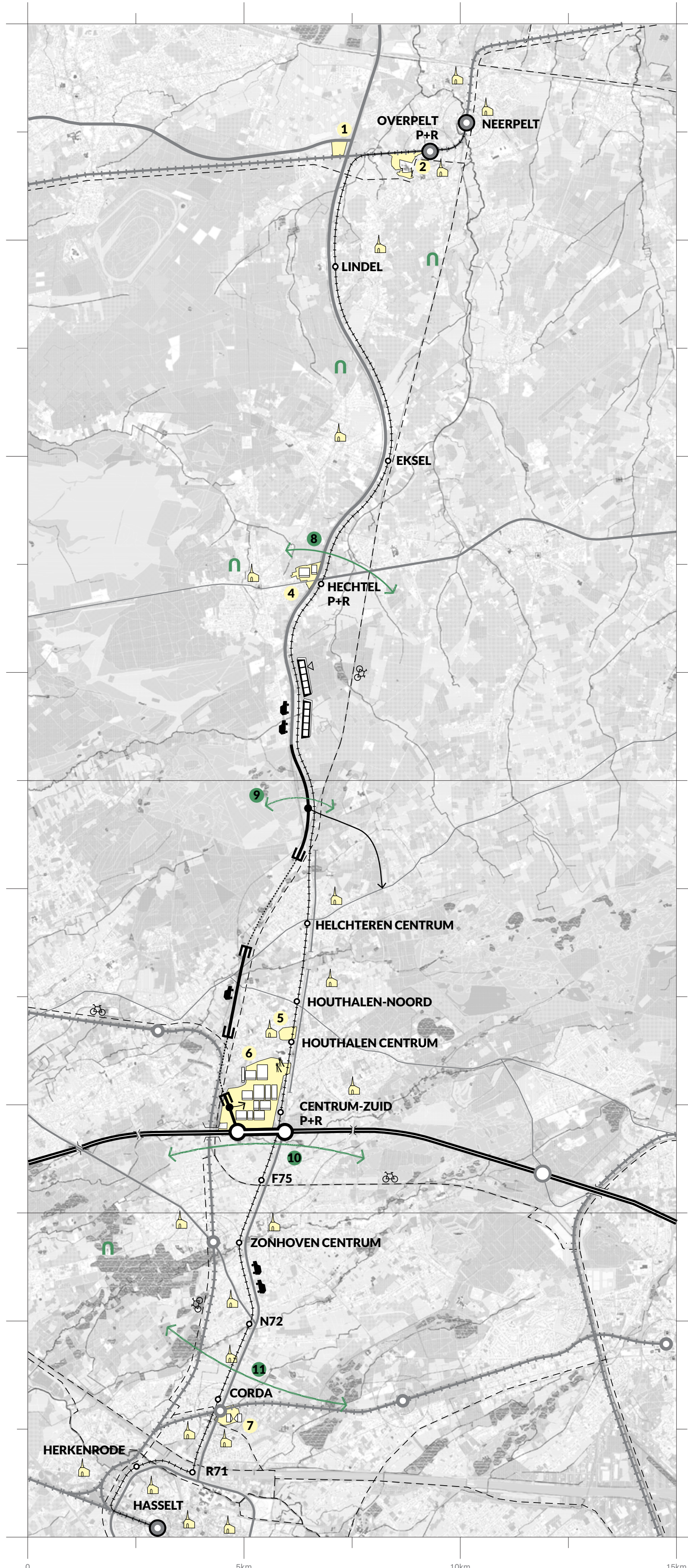
De regionale wegverbinding N74 volgt een oostelijk tracé vanaf de op- en afrit Park Midden Limburg (E314) tot voorbij het noorden van Helchteren. De kernen Houthalen en Helchteren takken aan op de N74 via de Weg naar Zwartberg en de Kazernelaan. Op de Grote Baan worden maatregelen genomen om doorgaand verkeer te weren.

Legende

<ul style="list-style-type: none"> --- Fietssnelweg - - - Lokale weg — Primaire weg II == Hoofdweg 	<p>BOUWSTEEN 1</p> <ul style="list-style-type: none"> — Treinspoor — Tramspoor ○ Treinstation ○ Tramhalte ↑ HOV-halte <p>BOUWSTEEN 2</p> <ul style="list-style-type: none"> — Primaire weg I (nieuw/bestaand) — Tunnelmond — Verknoping ○ Op- en afrit (nieuw/bestaand) — Grote Baan 	<p>VOORZIENINGEN EN ACTIVITEITENCLUSTERS</p> <ul style="list-style-type: none"> 1 Corda Noord 2 Afbakening kleinstedelijk gebied Neerpelt-Overpelt 4 RUP Peerderbaan 5 Centrumproject HH 6 Centrum-Zuid 7 Corda Campus <p>HEFBOOM VOOR KERNVERSTERKING</p> <ul style="list-style-type: none"> 🏠 Kernen 	<p>LANDSCAPPELIJKE EN ECOLOGISCHE KANSEN</p> <ul style="list-style-type: none"> 📍 Onthaalpunt 8 Ecologische verbinding bronengebied Grote Nete en vallei Bolisserbeek 9 Europees ecologische corridor 10 Ecologische verbinding Lambek - Rode Beek 11 Ecologische verbinding Midden-Limburgs vijvergebied en Demerbekken
--	--	---	--

Twice keer **westelijk tracé**

Alternatief 6

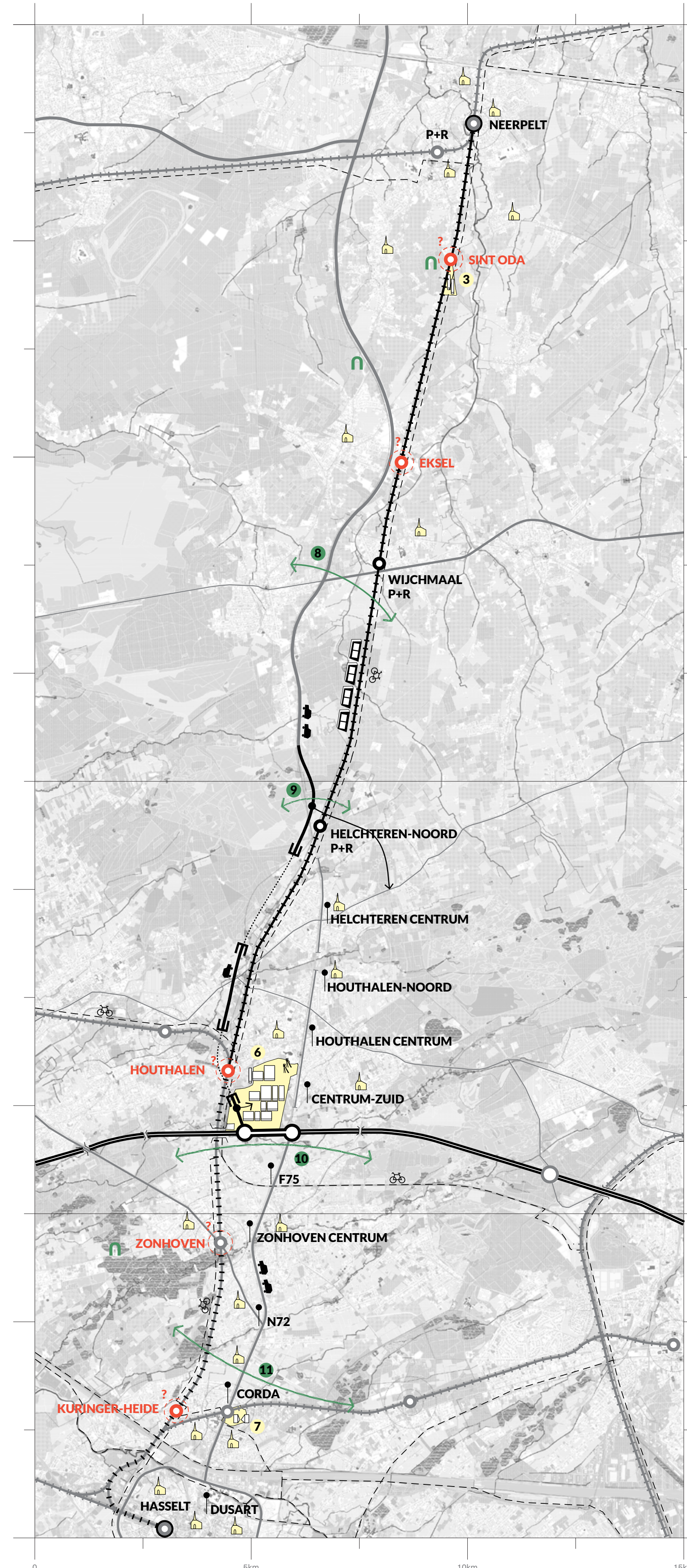


Sneltram op Grote Baan N74 via westelijk tracé

Van Hasselt tot de snelweg E314 rijdt een sneltram langs de N74, met haltes vlak bij de verschillende kernen. In Houthalen-Helchteren rijdt de sneltram langs de Grote Baan (N715). Ten noorden van Helchteren rijdt de sneltram tegen hogere snelheid via de N74 tot in Pelt. Hij heeft er minder haltes.

De regionale wegverbinding N74 volgt een westelijk tracé langs de oude spoorwegbedding L18 van het noorden van Helchteren tot aan de snelweg E314. De kernen Houthalen en Helchteren takken aan op de N74 ter hoogte van Centrum-Zuid en ten noorden van Helchteren. Op de Grote Baan worden maatregelen genomen om doorgaand verkeer te weren.

Alternatief 7



Trein op L18 N74 via westelijk tracé

Op de voormalige spoorwegbedding L18 rijdt een trein. De regionale wegverbinding N74 volgt een westelijk tracé en is gebundeld met de nieuwe spoorlijn van het noorden van Helchteren tot aan de snelweg E314. De kernen Houthalen en Helchteren takken aan op de N74 ter hoogte van Centrum-Zuid en ten noorden van Helchteren.

Op de Grote Baan worden maatregelen genomen om doorgaand verkeer te weren. Er is een performante busverbinding van Helchteren tot in Hasselt, via de Kempische Steenweg, met haltes in de verschillende kernen.

Legende

- Fietssnelweg
- - - Lokale weg
- Primaire weg II
- == Hoofdweg

BOUWSTEEN 1

- +— Treinspoor (nieuw/bestaand)
- Tramspoor
- Treinstation (nieuw/bestaand)
- Te onderzoeken station
- Tramhalte
- ↑ HOV-halte

BOUWSTEEN 2

- Primaire weg I (nieuw/bestaand)
- Tunnelmond
- Verknoping
- Op- en afrit (nieuw/bestaand)
- == Grote Baan

VOORZIENINGEN EN ACTIVITEITENCLUSTERS

- 1 Corda Noord
- 2 Afbakening kleinstedelijk gebied Neerpelt-Overpelt
- 3 Sint Oda
- 4 RUP Peerderbaan
- 5 Centrumproject HH
- 6 Centrum-Zuid
- 7 Corda Campus

HEFBOOM VOOR KERNVERSTERKING

- Kernen

LANDSCHAPPELIJKE EN ECOLOGISCHE KANSEN

- 8 Onthaalpunt
- 9 Ecologische verbinding bronrgebied Grote Nete en vallei Bolisserbeek
- 10 Europees ecologische corridor
- 11 Ecologische verbinding Lambek - Rode Beek
- 12 Ecologische verbinding Midden-Limburgs vijvergebied en Demerbekken

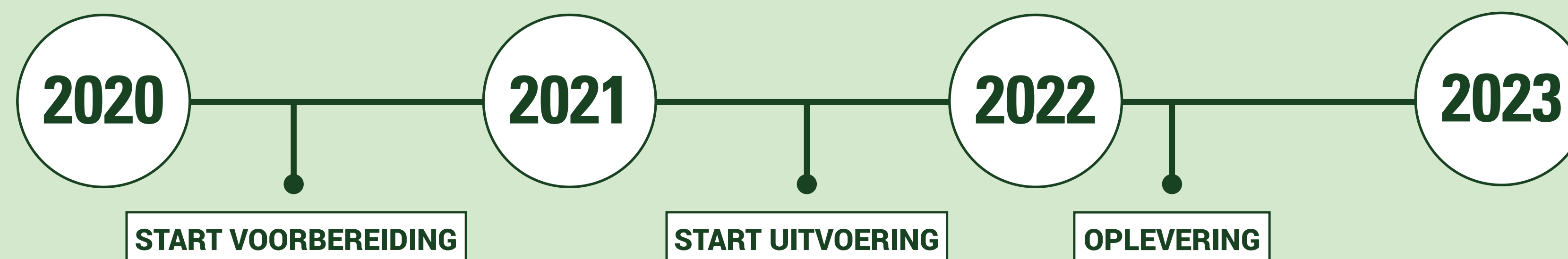
Vandaag al starten met de winsten

De Vlaamse Regering heeft 19 miljoen euro voorzien voor vier infrastructurele winsten waarvan op korte termijn al werk wordt gemaakt. We starten dit jaar al met de voorbereiding om de vergunningen zo snel mogelijk te verkrijgen.

* De timing is indicatief.



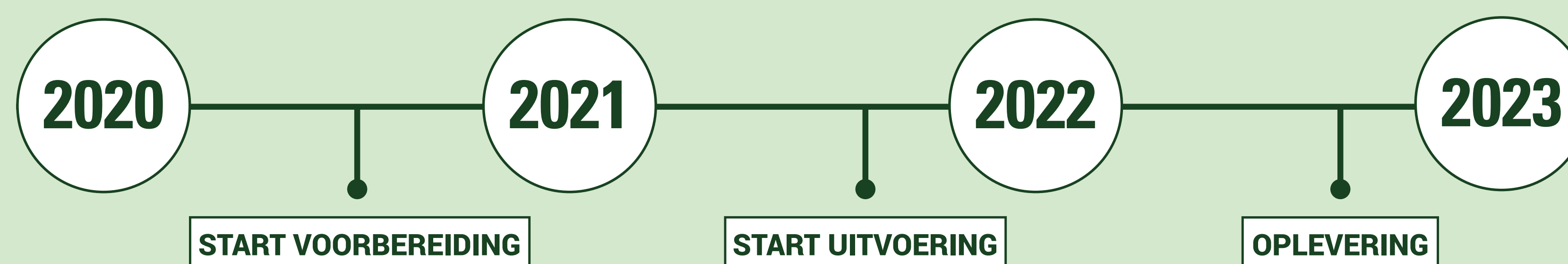
Fietsbrug over N715*



De fietssnelweg F74 kruist de Grote Baan in Helchteren-Noord. Om het comfort en de veiligheid van die fietssnelweg te verhogen, wordt een (tijdelijke) fietsbrug gebouwd. Die brug blijft staan totdat het definitieve tracé van de Noord-Zuidverbinding aangelegd wordt.



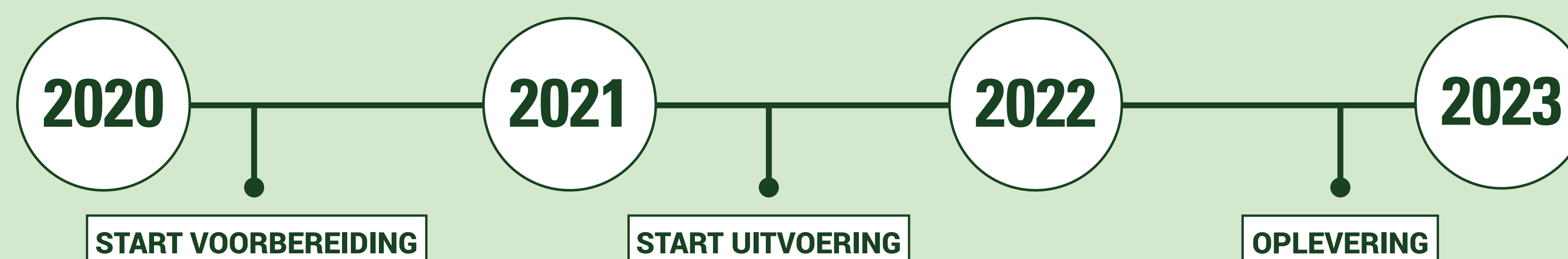
Ontsluiting Centrum-Zuid*



Dagelijks rijden ongeveer 6300 voertuigen van en naar Centrum-Zuid. Door dit bedrijventerrein directer te verbinden met de snelweg E314, vermindert de verkeersdruk op het kruispunt van de Grote Baan met de Koolmijnlaan en de Meerstraat.



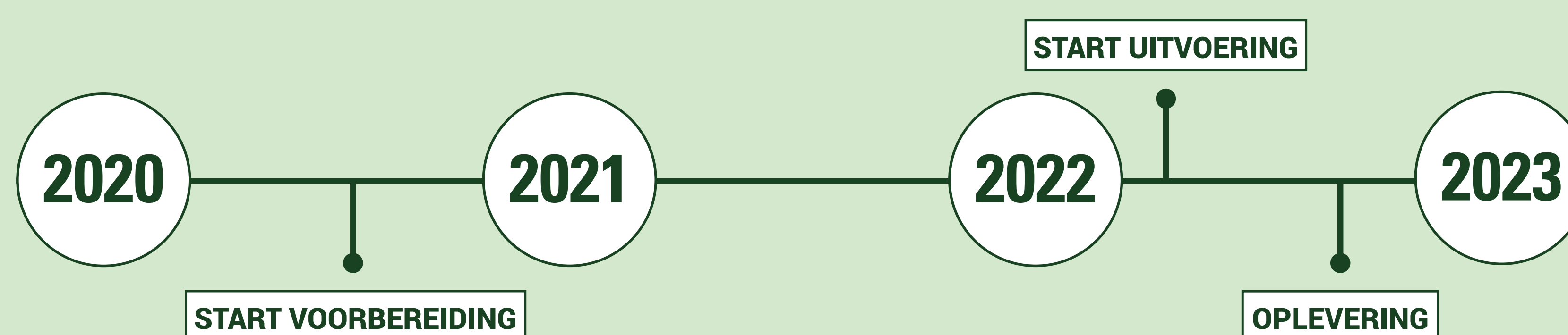
Ontsluiting Centrum-Zuid*



Door de nabijgelegen fietssnelweg F74 te verbinden met Centrum-Zuid en ook een fietsverbinding met Zonhoven te realiseren, kunnen werknemers die in de buurt wonen gemakkelijker met de fiets naar het bedrijventerrein gaan.



Zuidelijk deel Grote Baan*



Wanneer Centrum-Zuid ontsloten wordt in de richting van de snelweg E314, wordt het kruispunt van de Grote Baan met de Koolmijnlaan en de Meerstraat ontlast en komt er ruimte vrij. Het kruispunt kan dan heringericht worden, met meer aandacht voor de veilige overstekbaarheid voor fietsers en voetgangers.

* De timing is indicatief.

Team Noord-Zuid Limburg informeert en beantwoordt uw vragen



www.noordzuidlimburg.be



Participatiemomenten



[www.facebook.com/
DeNoordZuid](https://www.facebook.com/DeNoordZuid)



Brochure



Nieuwsbrief

Schrijf je in op de nieuwsbrief via:
www.noordzuidlimburg.be

SAMENWERKEN AAN EEN BETERE LEEFBAARHEID,
MEER VERKEERSVEILIGHEID EN EEN BETERE BEREIKBAARHEID VAN
NOORD-LIMBURG.

Noord-Zuid Limburg - Complex project

Later bekijken Delen

Samen gera **n** we verder

De verkeerssituatie aan de Grote Baan in Houthalen-Helchteren vraagt om een duurzame oplossing. Voor iedereen die er nu dagelijks in de file staat, voor bedrijven in de ruime regio die lijden onder een slechte bereikbaarheid én voor wie langs de Grote Baan woont. We willen open communiceren, met de verschillende stakeholders en alle kansen geven aan participatie. Op die manier werken we samen aan een gedragen oplossing voor een van de belangrijkste mobiliteitsprojecten in Limburg.

LEEFBARE WOONKERNEN
De verkeersdruk op het centrum van Houthalen en Helchteren moet dalen. Zo

DUURZAME OPLOSSING
De oplossing moet rekening houden met toekomstige verkeersrevoluties en

BEREIKBAARHEID EN VERKEERSVEILIGHEID
Een betere ontsluiting voor de Noord-Limburgse regio en een vlotte verbinding

Bekijk het infofilmje over de Noord-Zuidverbinding op www.noordzuidlimburg.be